



# **Von der Realschule in die gymnasiale Oberstufe im Jahr 2024**

**- am Werner-von-Siemens-Gymnasium in  
Gronau**

## **Voraussetzungen:**

**- mittlerer Schulabschluss mit  
Qualifikationsvermerk**

**- Englischunterricht (1. FS) bis zum  
Ende der Klasse 10**

**- 2. FS bis zum Ende der Klasse 10**

**(Alternative: Wahl einer neu einsetzenden Fremdsprache  
wie z.B. Niederländisch, Spanisch, evtl. Französisch  
in der Oberstufe)**

# Aufbau der Oberstufe

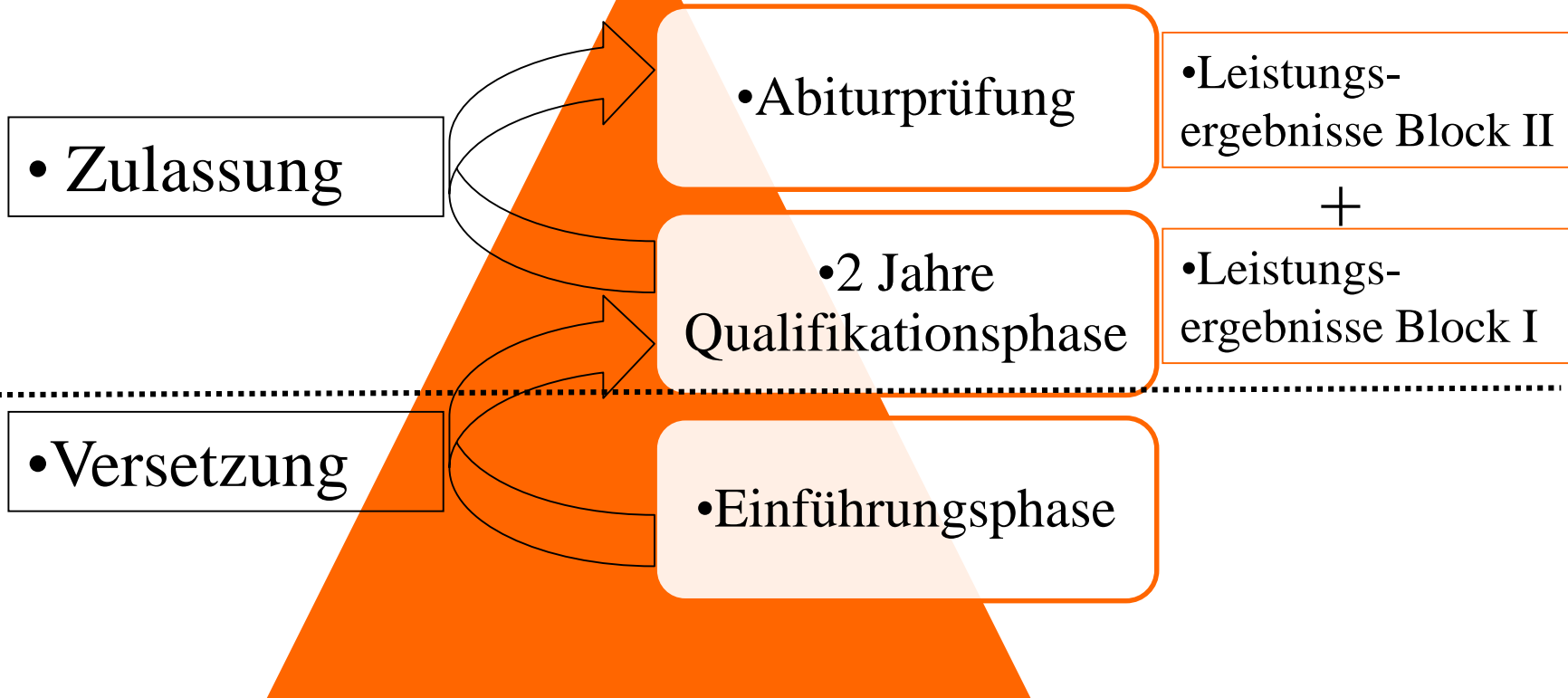
Aufhebung des Klassenverbandes  
Unterricht im Kurssystem

**Dauer drei Jahre:**

- Einführungsphase (EF)
- Qualifikationsphase (Q1, Q2)

**Höchstverweildauer: 4 Jahre**

# Abitur



# Fächerangebot

## Aufgabenfeld 1: Sprachlich-künstlerischer Bereich

→ Deutsch, Englisch, Französisch (Fortsetzung und Neubeginn), Latein, Niederländisch (Fortsetzung und Neubeginn), Spanisch (Neubeginn), Kunst, Musik, Literatur

## Aufgabenfeld 2: Gesellschaftswissenschaften

→ Geschichte, Sozialwissenschaften, Erdkunde, Pädagogik (Erziehungswissenschaften), Philosophie

## Aufgabenfeld 3: Mathematisch-naturwiss. Bereich

→ Mathematik, Biologie, Chemie, Physik, Informatik, Technik

Sport, Religion

# Fächerwahl in der EF

- Deutsch
  - Mathematik
  - Fortgesetzte Fremdsprache (Englisch)
  - Kunst/Musik
  - Gesellschaftswissenschaft (SW oder GE)
  - traditionelle Naturwissenschaft (BI, PH oder CH)
  - Religion/Philosophie
  - Sport
- 2. Naturwissenschaft (auch Informatik, Technik) *oder* 2. Fremdsprache
  - weitere Fächer zur individuellen **Schwerpunktsetzung**
    - 12 Fächer oder
    - 11 Fächer plus Vertiefungsfach oder
    - 11 Fächer inkl. Neueinsetzender FS

**Versetzungsgrundlage: 10 Fächer**

# Kooperationskurse

- Kooperationskurse finden nur an einem Standort (z.B. nur in Epe) statt
- die Kooperationskurse liegen zu Beginn oder am Ende des Schultages
- die Schülerinnen und Schüler eines Kooperationskurses wechseln ggf. für diese Stunden das Schulgebäude (Bustransfer!)
- dauerhafte Kooperationskurse
  - Technik (Gesamtschule Epe)
  - Spanisch neu (Gesamtschule Gronau)
- weitere Kooperationen
  - evtl. Latein, Niederländisch, Informatik
  - LK Q1: EK, EW, GE, SW

# Vertiefungsfächer

- **Zweistündige Halbjahreskurse**
- Halbjährlicher Wechsel möglich
- **Fördern und Fordern** auf allen Leistungsebenen im Kernfachbereich: D, M, E
- Keine Benotung, sondern Teilnahmenachweis auf dem Zeugnis
- Anrechnung auf Wochenstundenzahl, aber keine Anrechnung im Rahmen der Gesamtqualifikation und nicht versetzungswirksam



# Schriftlichkeit der Fächer (EF)

Folgende Fächer **müssen** schriftlich belegt werden:

- Deutsch
- alle Fremdsprachen
- Mathematik
- eine Gesellschaftswissenschaft
- eine Naturwissenschaft

*Wechsel zum  
Halbjahr möglich!*

Es wird empfohlen, bisher nicht als „schriftliche Fächer“ erlebte oder völlig neu einsetzende Fächer als Klausurfächer auszuprobieren.

# Profilbildung

**Vorteil** der gymnasialen Oberstufe am Gymnasium gegenüber anderen Schulformen:

- keine Profilbildung im Bildungsgang vorgegeben,
  - sondern **individuelle Profilsetzung durch den Schüler** bis zum Abitur
- **fremdsprachliches Profil** mit z.B. Leistungskursen in Englisch und Niederländisch
  - **mathematisch-naturwissenschaftliches Profil** z.B. mit Leistungskursen in Mathe und Bio, Grundkurs Technik
  - **gesellschaftswissenschaftliches Profil** mit Leistungskursen in Deutsch und Pädagogik

# Wahlbeispiel

## Schwerpunkt Sprache

- Deutsch
  - Mathematik
  - Englisch
  - Kunst
  - Sozialwissenschaften
  - Biologie
  - Religion
  - Sport
  - Niederländisch fortgeführt
  - Spanisch Neu
  - Vertiefungskurs Englisch
  - und z.B. Erdkunde
- Nachteil: keine Ausweichmöglichkeit in den Naturwissenschaften

# Wahlbeispiel

## Schwerpunkt Naturwissenschaft

- Deutsch
- Mathematik
- Englisch
- Kunst
- Sozialwissenschaften
- Biologie
- Religion
- Sport
- Physik
- Informatik
- Technik
- Vertiefungskurs  
Mathematik

**Nachteil: keine Ausweich-  
möglichkeit in den  
Sprachen oder den Gesell-  
schaftswissenschaften**



# Wahlbeispiel

## Schwerpunkt Gesellschaftswiss.

- Deutsch
  - Mathematik
  - Englisch
  - Kunst
  - Sozialwissenschaften
  - Biologie
  - Religion
  - Sport
  - Niederländisch
  - Geschichte
  - Erdkunde
  - Pädagogik
- Nachteil: keine  
Ausweichmöglichkeit in  
den Naturwissenschaften  
oder den Fremdsprachen**

# Wahlbeispiel

## Schwerpunkt offen

- Deutsch
- Mathematik
- Englisch
- Kunst
- Sozialwissenschaften
- Biologie
- Religion
- Sport
- 2. Fremdsprache
- 2. Naturwissenschaft
- 2. Gesellschaftswissenschaft
- Vertiefungskurs oder  
3. Schwerpunktfach

**Vorteil: keine endgültige  
Schwerpunktsetzung**

# Anmeldung über www.schulbewerbung.de



Werner-von-Siemens-  
Gymnasium

GRONAU

https://schulbewerbung.de/app/startseite

schulbewerbung.de [Barrierefreiheit](#)

Halo  
Hola  
Bonjour  
Hello  
Hej

Schulbewerbung ohne Papierkram - Mit unserer Hilfe zur Wunschschule

Neues Konto

Ich habe schon ein Konto

**BILDUNGSANGEBOT IN DER NÄHE**

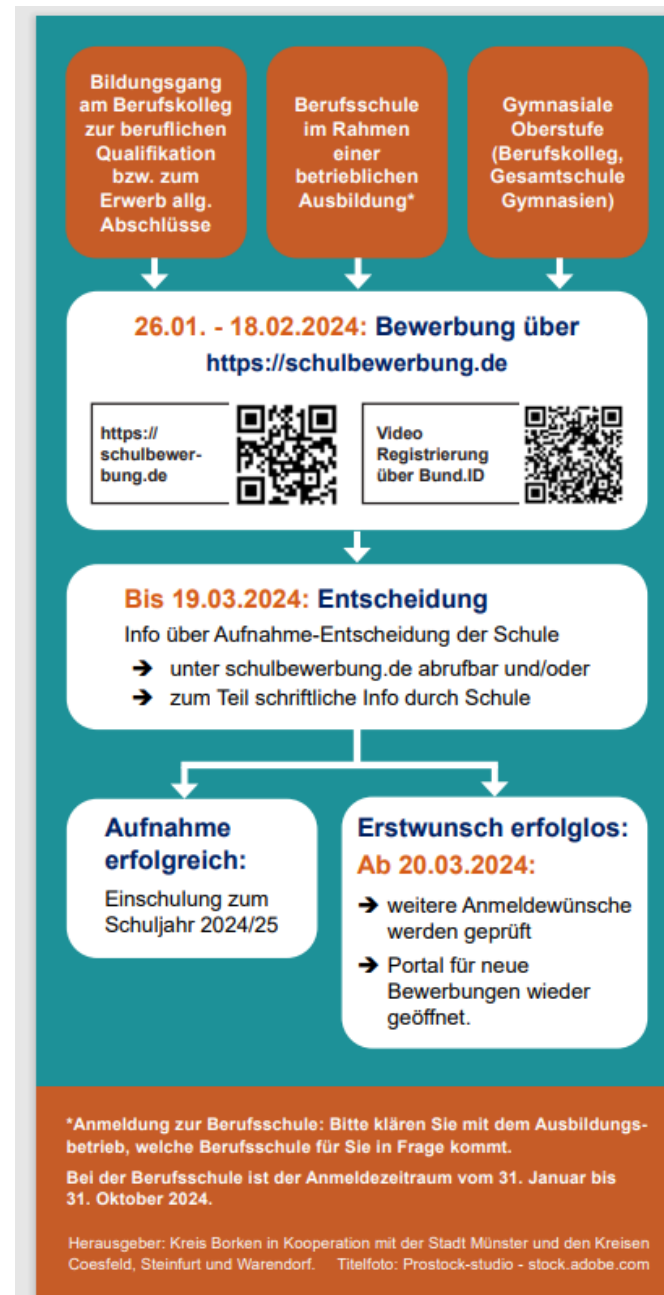
schulbewerbung.de ist das Portal, um sich neu an einer Schule zu bewerben oder die Schule zu wechseln.

Unsicher, welche Möglichkeiten es gibt?  
Wir helfen hier gerne weiter!

Zeigt mir mehr!

WEITERLEITUNG ZU ANDEREN BEREICHEN VON SCHULBEWERBUNG.DE

Registrierung bei  
**bund.ID** notwendig





# Fächerwahl LUPO

Werner-von-Siemens-Gymnasium GRONAU

Startseite Unsere Schule Ansprechpartner **Konzepte & Lehrpläne** Angebote Schüler & Eltern Service & Termine

## Oberstufe

VERÖFFENTLICHT IN KONZEPTE & LEHRPLÄNE

Allgemeine Informationen

Ansprechpartner

Weitere Informationen


- Kurswahl(tests) mit LuPO [Kurswahl in der Oberstufe](#)
- Facharbeiten in der Q1 [Facharbeiten](#)
- Unterrichtsversäumnisse - [Entschuldigungen](#), [Beurlaubungen](#) [Unterrichtsversäumnisse](#)
- Stundenpläne  
Die Stundenpläne der Jahrgänge EF, Q1 und Q2 sind im Glaskasten einzusehen (Stunden- und Vertretungsplan).

WvSG-Aktuell

### Lesung in der Stadtbücherei Gronau

**Internationale Woche gegen Rassismus**

Schülerinnen und Schüler lesen am Freitag, den 23.03.2018, um 14.00 Uhr in der Stadtbücherei Gronau Auszüge aus Kinder- und Jugendliteratur zum Thema [Rassismus](#).



**LuPO** Laufbahnberatungs- und Planungstool  
Oberstufe

Version für Schüler und Schülerinnen  
Personalkonferenz 2015/17

Herstellung für  
Schule und Weiterbildung  
des Landrats Nord-Rhein-Westfalen



# Versetzung in die Qualifikationsphase

(Zentrale Klausuren in Deutsch und  
Mathematik am Ende der Einführungsphase)

# Wahlmöglichkeiten in der Qualifikationsphase: Leistungskurse

## **Bedingung für die LK-Wahl:**

1. LK: D / FS / M / NW
2. LK: beliebig

## **Mögliche Fächer**

Sprachen: D, E, (NL, F)

Gesellschaftswissenschaften: GE, SW, PA, EK

Mathematik/Naturwissenschaften: M, BIO, (PH, CH)

# Ausblick

## Information und Wahl

- **Schulerkundung** am Aktionstag:  
08.12.2023

## Anmeldung

- **Anmeldewoche** im  
Februar 2024; Anmeldung  
mit Zeugnis und  
Stammbuch

- Informationsabend und **Wahl**  
**der Fächer** bis zu den  
**Osterferien 2024**

- Nachreichen des  
**Qualifikationsvermerks**  
bis zum Schuljahresbeginn  
2024/2025